

Casa Mossegada a Sant Feliu de Pallerols

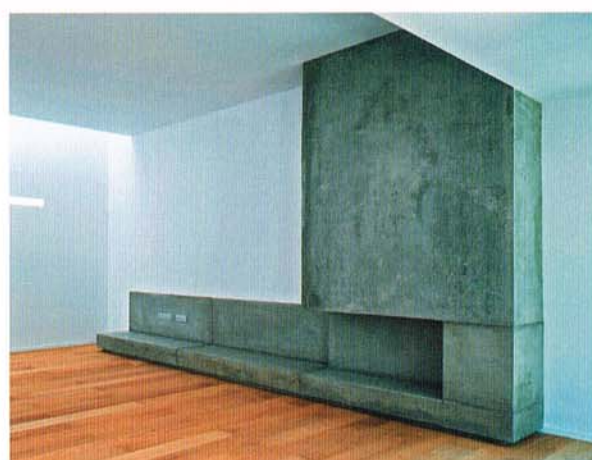
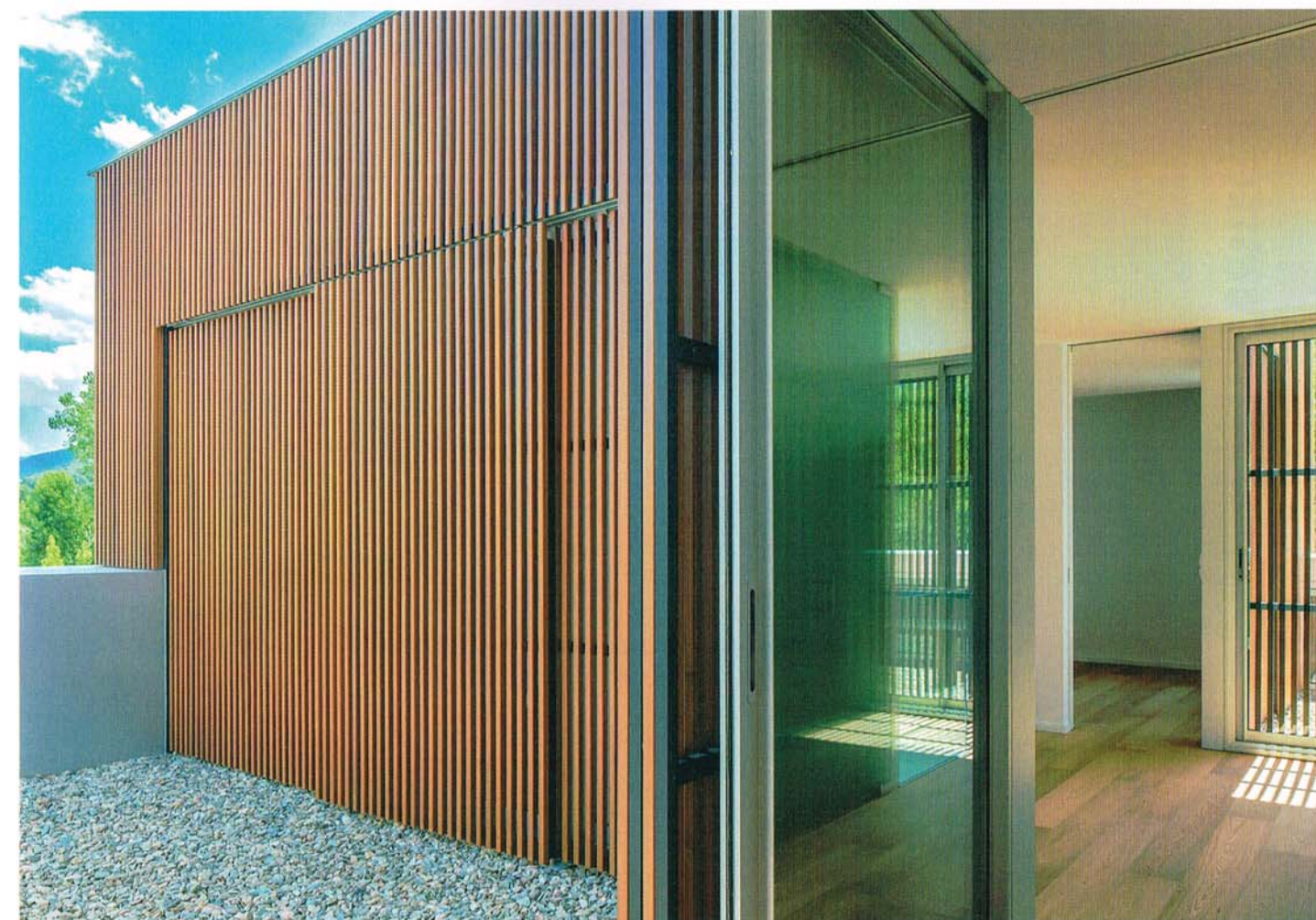
Arquitecte, Arnau Vergés
Arquitecte col·laborador, Xevi Bayona
Constructor, Cros Encofrats, SL
Fotografies de Marc Torra – fragments.cat





La casa Mossegada de Sant Feliu de Pallerols es troba en un entorn de somni per als amants de la natura: a la riba d'un riu i amb vistes al campanar, a cingles escarpats i a un frondós bosc de ribera. La casa Mossegada, amb 270m² de superfície construïda, té forma de cub i, fent honor al seu nom, té mossegades quatre cantonades oposades que resolen les relacions de l'habitatge amb l'exterior. Els trencaments de cantonada a

la planta baixa donen lloc a dos porxos que prolonguen la sala - cuina cap al jardí, a la cantonada sud, i obren l'accés als vehicles a la cantonada nord. A la primera planta les "mossegades" creen dues terrasses per a les habitacions i dues lluernes per a la planta baixa. L'obra ha estat reconeguda amb una menció especial del jurat tant en els Premis d'Arquitectura de les comarques de Girona 2013 com en els premis Palmarés Technal 2013, edició Ibèrica.



Casa 'Mossegada' en Sant Feliu de Pallerols

La casa Mossegada (Mordida) de Sant Feliu de Pallerols se encuentra en un entorno de ensueño para los amantes de la naturaleza: a la orilla de un río y con vistas al campanario, a riscos escarpados y un frondoso bosque de ribera. La casa Mossegada, con 270m² de superficie construida, tiene forma de cubo y, haciendo honor a su nombre, tiene mordeduras en las cuatro esquinas opuestas que resuelven las relaciones de la vivienda con el exterior. Las roturas de esquina en la planta baja dan lugar a dos porches que prolongan la sala – cocina hacia el jardín, en la esquina sur, y abren el acceso a los vehículos en la esquina norte. En la primera planta las "mordeduras" crean dos terrazas para las habitaciones y dos tragaluces para la planta baja. La obra ha sido reconocida con una mención especial del jurado tanto en los Premios de Arquitectura de las comarcas de Girona 2013 como en los premios Palmarés Technal 2013, edición Ibérica.

Casa Mossegada in Sant Feliu de Pallerols

The area surrounding Casa Mossegada is ideal for nature enthusiasts: it sits on the banks of a river, overlooking the bell tower, craggy cliffs and lush, riverside woodlands. Casa Mossegada, which literally means "bitten house", has a built-up area of 270m² and a cube-like shape. True to its name, a section has been "bitten" from all four opposing corners, thus dictating the house's connectedness with the exterior. On the ground floor,

the severed corners make room for two porches which extend the living room/kitchen towards the garden, to the south, and provide access for vehicles to the north. On the second floor, they form the bedrooms' two terraces and two ground-floor skylights. The project was awarded special mention by the jury at both the 2013 Girona Region Architecture Awards and the Iberian edition of the 2013 Palmarés Technal Awards.

HOTEL MAS LA CASASSA

Un lloc idíl·lic on perdre's i desconnectar a només 4km de Girona



Camí del Veïnat de les Cases Noves, s/n 17150 Sant Gregori, Girona - Tel.: 972429 749 - Fax.: 972 42 87 61
www.maslacasassa.com info@maslacasassa.com